

INDUSTRIAL SKILLS by:

SEVEN --- FRIDAY

V-SERIES



1.



TÉLÉCHARGEZ L'APP:
sevenfriday.com/app

2.



CRÉEZ VOTRE
COMPTE

3.



SCANNEZ L'ARRIÈRE
DE LA MONTRE

4.



CONFIRMEZ
L'ENREGISTREMENT

La montre est équipée d'une puce NFC lisible par tout appareil doté de la technologie sans fil NFC. La puce est totalement passive, l'échange d'informations est activé par l'appareil lorsque celui-ci est placé à une distance de 2-5mm.

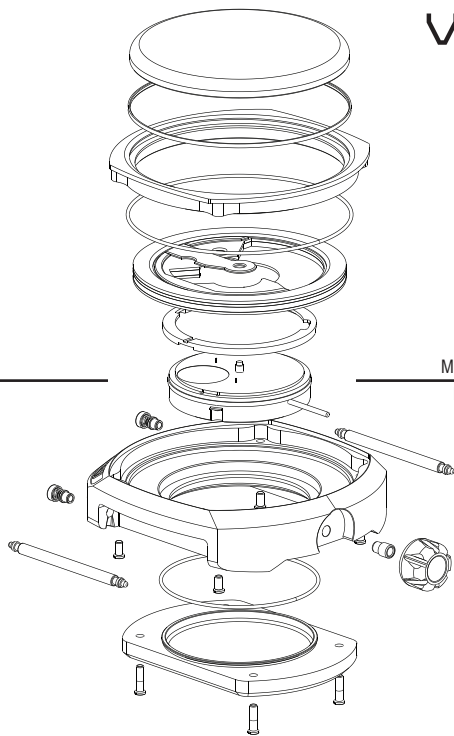
Téléchargez l'application **SEVENFRIDAY**, créez votre compte personnel, enregistrez-vous comme propriétaire officiel de la montre. Instructions complètes: sevenfriday.com/app

En vous enregistrant, vous entrez dans la communauté **SEVENFRIDAY** et bénéficiez, au fur et à mesure des développements futurs, de nouvelles fonctionnalités via l'application en question.

*Les iPhones ne permettent pas l'usage de la technologie NFC.

V-SERIES

MODE D'EMPLOI

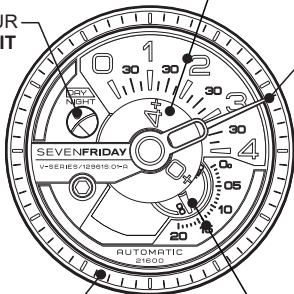


MOUVEMENT AUTOMATIQUE

MIYOTA 82S7- MADE IN JAPAN

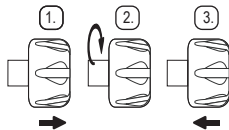
INDICATEUR

INDICATEUR
JOUR / NUIT



HEURES: Lecture par addition
ÉCHELLE FIXE & DISQUE D'ADDITION

**AIGILLE
DES MINUTES**



MINUTES

SECONDES: Lecture par addition
ÉCHELLE FIXE & DISQUE D'ADDITION

REMONTAGE

Bien qu'automatique, cette montre peut être remontée manuellement. En position normale, tourner la couronne dans le sens horaire, après quelques tours, le mouvement commencera à s'actionner.

BOITIER REMONTOIR



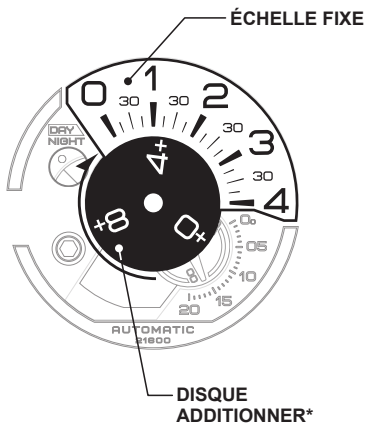
Sens anti-horaire
650 à 950 tours par jour.

RÉGLAGE DE L'HEURE

1. Tirer la couronne jusqu'à sa butée.
2. Tourner la couronne pour régler heures, minutes et indicateur Jour/Nuit.
3. Une fois le réglage effectué, repousser la couronne en position normale.

HEURES

SYSTÈME D'ADDITION



*ROTATION EN SENS HORAIRE

COMMENT ÇA MARCHE?

DISQUE ADDITIONNER +
ÉCHELLE FIXE = HEURE



0 = 0h
1 = 1h
2 = 2h
3 = 3h
4 = 4h



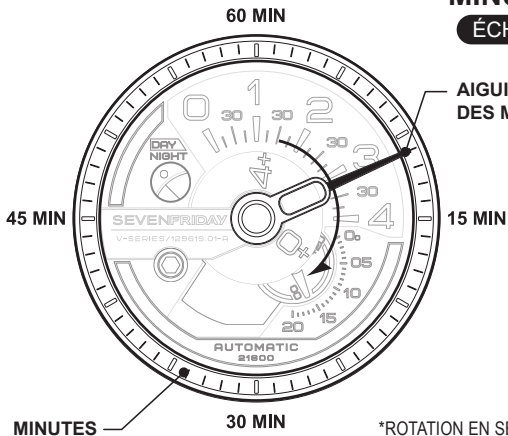
0 = 4h
1 = 5h
2 = 6h
3 = 7h
4 = 8h



0 = 8h
1 = 9h
2 = 10h
3 = 11h
4 = 12h

MINUTES

ÉCHELLE



AIGUILLE
DES MINUTES

45 MIN

15 MIN

MINUTES

30 MIN

*ROTATION EN SENS HORAIRE

JOUR / NUIT

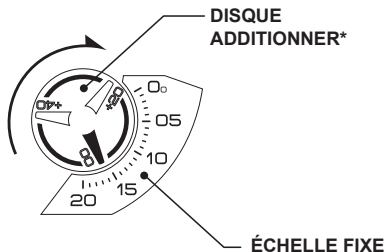
INDICATION



*DISQUE JOUR/NUIT: ROTATION EN SENS HORAIRE

SECONDES

SYSTÈME D'ADDITION



*ROTATION EN SENS HORAIRE

COMMENT ÇA MARCHE?

DISQUE ADDITIONNER +
ÉCHELLE FIXE = SECONDES



00 = 0 sec.
05 = 5 sec.
10 = 10 sec.
15 = 15 sec.
20 = 20 sec.

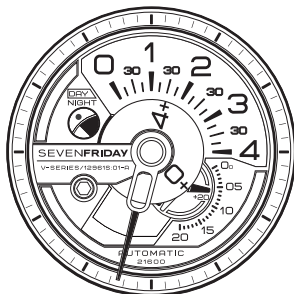


00 = 20 sec.
05 = 25 sec.
10 = 30 sec.
15 = 35 sec.
20 = 40 sec.



00 = 40 sec.
05 = 45 sec.
10 = 50 sec.
15 = 55 sec.
20 = 60 sec.

EXEMPLE 1



5:32:26

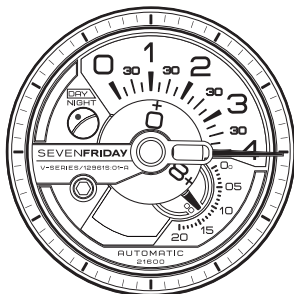
HEURES: $4+1=$ 5h

(L'indicateur Jour/Nuit est en fin de nuit)

MINUTES: 32min

SECONDES: $20+06=$ 26s

EXEMPLE 2



13:15:13

HEURES: $0+1=$ 13h

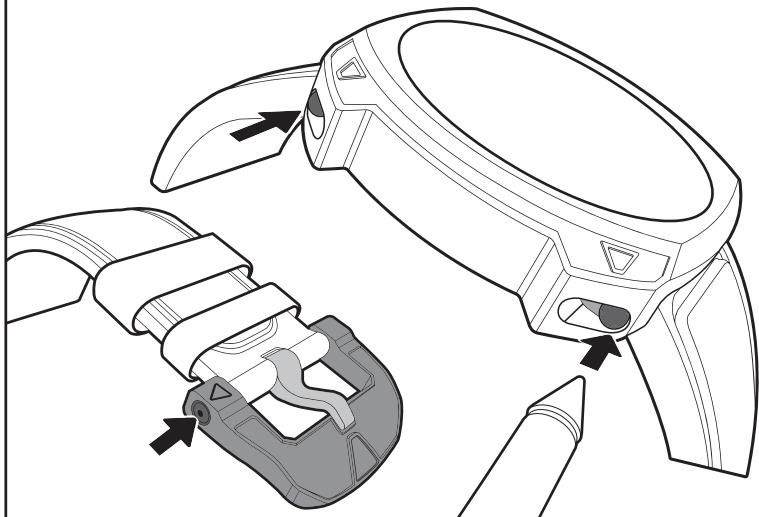
(L'indicateur Jour/Nuit est en pleine journée).

MINUTES: 15min

SECONDES: $00+13=$ 13s

FSC

«FAST STRAP CHANGER»

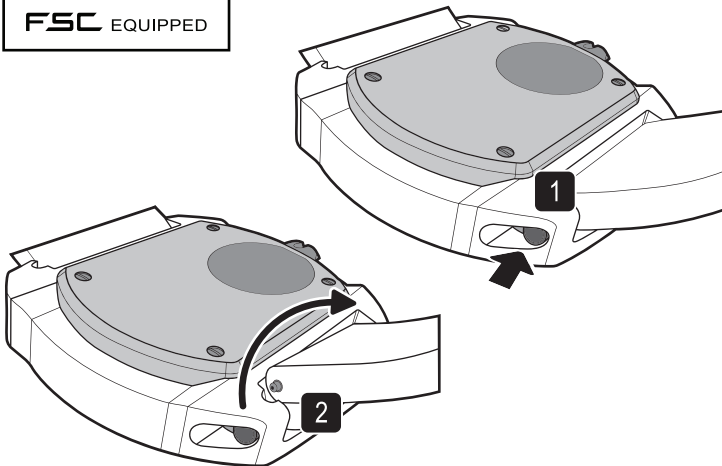


ATTENTION

AFIN D'ÉVITER TOUT ENDOMMAGEMENT DES POUSSOIRS
ET DU BOITIER, VEILLEZ A N'UTILISER QUE DES OUTILS
A BOUT ARRONDI.

RETIRER LE BRACELET

FSC EQUIPPED



- 1** Presser pour déverrouiller.
- 2** Dégager la barrette de l'encoche.

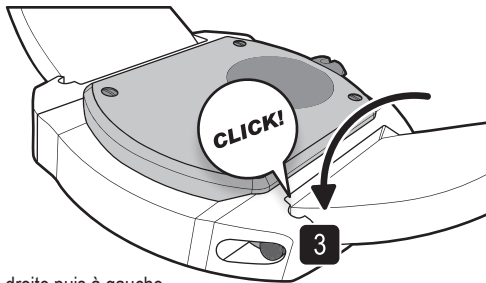
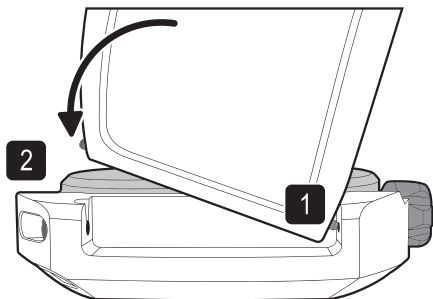


ATTENTION

Assurez-vous d'être correctement installé afin de procéder au changement de bracelet.
(Par exemple au-dessus d'une table)

MONTAGE DU BRACELET

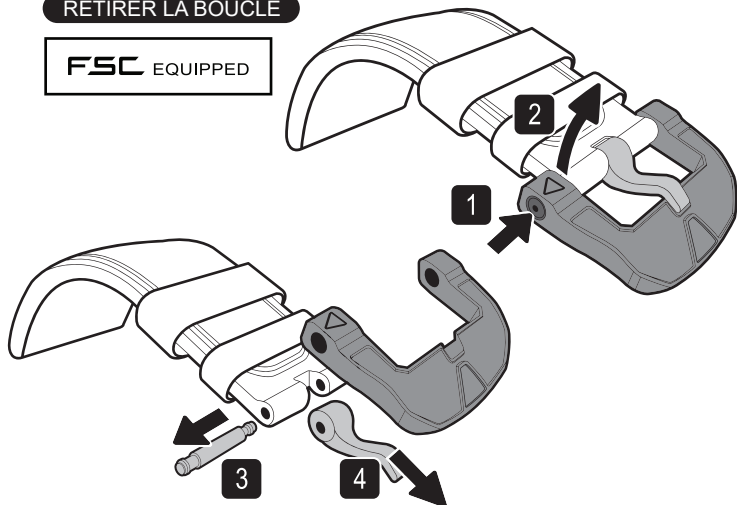
FSC EQUIPPED



- 1 Insérer la barrette d'abord à droite puis à gauche.
- 2 Engager et appuyer la barrette côté gauche dans l'encoche.
- 3 S'assurer du «Click» et du bon verrouillage de l'ensemble.

RETIRER LA BOUCLE

FSC EQUIPPED



1 Presser pour déverrouiller.

2 Dégager la boucle du bracelet.

3 Dégager la barrette.

4 L'ardillon se désolidarise de lui-même.

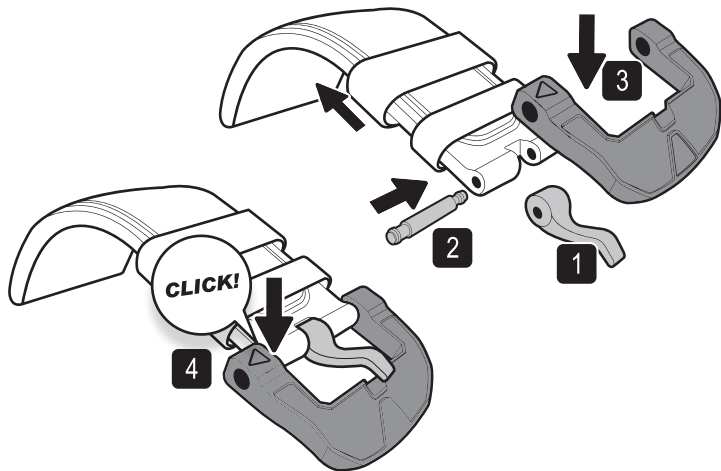


ATTENTION

AFIN D'ÉVITER TOUT ENDOMMAGEMENT DES POUSSOIRS ET DU BOITIER, VEILLEZ A N'UTILISER QUE DES OUTILS A BOUT ARRONDI.

ASSEMBLER LA BOUCLE

FSC EQUIPPED



1. Positionner l'ardillon dans son emplacement.
2. Insérer la barrette en la faisant traverser le trou de l'ardillon.
3. Engager la boucle en s'assurant que l'ardillon se trouve au-dessus.
4. Engager la barrette dans l'encoche de la boucle et s'assurer du «Click» et du bon verrouillage de l'ensemble.

INFORMATIONS LÉGALES
ET CONDITIONS DE GARANTIE:

www.sevenfriday.com/terms-warranty

WWW.**SEVENFRIDAY**.COM

Tous droits réservés. Sans l'autorisation de SEVENFRIDAY®, il est formellement prohibé de dupliquer, publier ou modifier ce document.