

INDUSTRIAL SKILLS by:

# SEVEN --- FRIDAY

V-SERIES



1.



DESCARGA LA APP:  
[sevenfriday.com/app](https://sevenfriday.com/app)

2.



CREAR UNA  
CUENTA

3.



ESCANEAR LA PARTE  
TRASERA DEL RELOJ

4.



CONFIRMAR  
AUTENTICACIÓN

Este reloj está equipado con un chip NFC que puede ser leído por cualquier dispositivo que también posea la tecnología NFC. El intercambio de datos se activa y se pone en marcha a partir de 2-5mm de distancia.

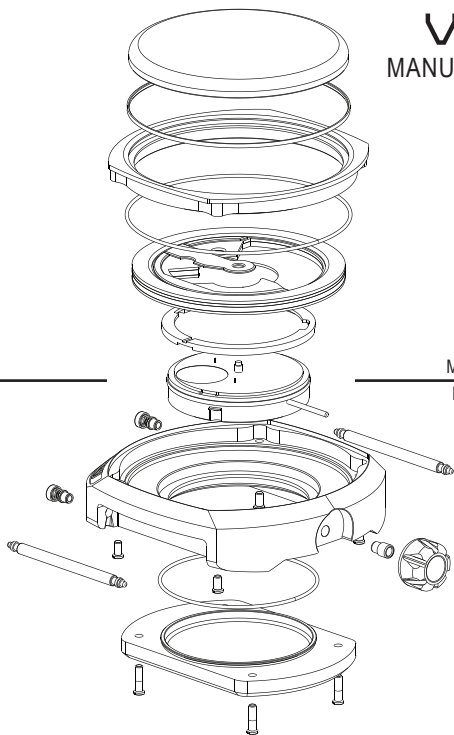
Descárgate la aplicación **SEVENFRIDAY**, crea tu cuenta y regístrate como usuario oficial de **SEVENFRIDAY** reloj. Sigue las instrucciones en: [sevenfriday.com/app](https://sevenfriday.com/app)

Al registrarte formarás parte de la comunidad **SEVENFRIDAY**. Además tendrás ventajas adicionales a través de la aplicación **SEVENFRIDAY**.

\*Los smartphones iPhone no son dispositivos NFC.

# V-SERIES

## MANUAL DE INSTRUCCIONES

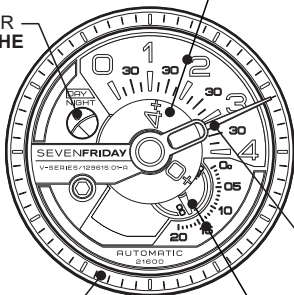


MOVIMIENTO AUTOMÁTICO

MIYOTA 82S7- MADE IN JAPAN

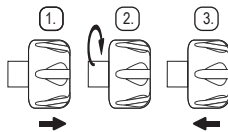
## DISPLAYS

INDICADOR  
DÍA / NOCHE



HORAS SISTEMA ADICIONAL  
ESCALA FIJA & DISCO SUMANDO

DISCO DE  
MINUTOS



AGUJA DE MINUTOS

SEGUNDOS SISTEMA ADICIONAL  
ESCALA FIJA & DISCO SUMANDO

## REGARGA MANUAL

El reloj de carga automática también puede ser recargado manualmente girando la corona en sentido horario. Después de girar varias veces las agujas empezarán a moverse con normalidad.

## CONTADOR DE AGUJAS



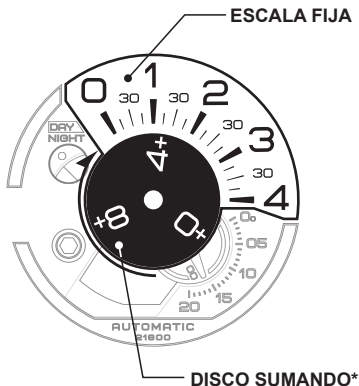
Sentido antihorario.  
650 a 950 oscilaciones por día.

## AJUSTE DE HORA

1. Tirar de la corona hasta el 1er "Click".
2. Girar la corona para ajustar las agujas de horas y minutos.
3. Una vez ajustada la hora, presionar la corona hasta su posición original.

# HORAS

## SISTEMA SUMANDO



\*ROTACIÓN EN SENTIDO DE  
LAS AGUJAS DEL RELOJ

# CÓMO FUNCIONA?

DISCO SUMANDO +  
ESCALA FIJA = **HORA ACTUAL**



0 = 0h  
1 = 1h  
2 = 2h  
3 = 3h  
4 = 4h



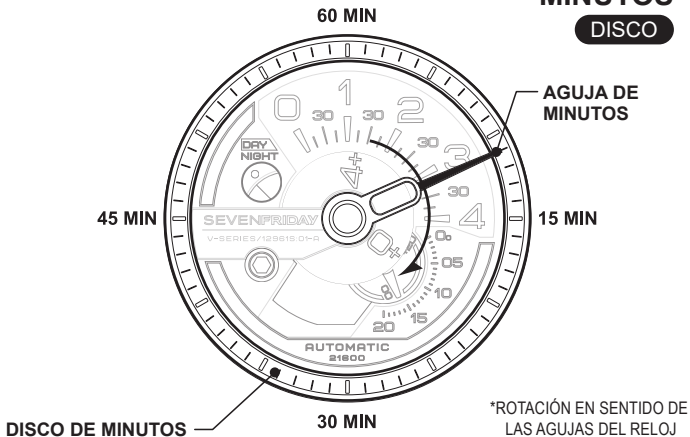
0 = 4h  
1 = 5h  
2 = 6h  
3 = 7h  
4 = 8h



0 = 8h  
1 = 9h  
2 = 10h  
3 = 11h  
4 = 12h

## MINUTOS

DISCO



## DÍA & NOCHE

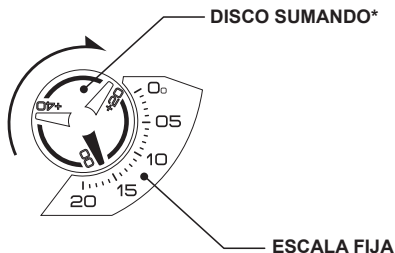
INDICADOR



\*DISCO DÍA Y NOCHE - ROTACIÓN EN SENTIDO AGUJAS DEL RELOJ

## SEGUNDOS

SISTEMA SUMANDO



\*ROTACIÓN EN SENTIDO DE  
LAS AGUJAS DEL RELOJ

## CÓMO FUNCIONA?

DISCO SUMANDO +  
ESCALA FIJA = SEGUNDOS



00 = 0 sec.  
05 = 5 sec.  
10 = 10 sec.  
15 = 15 sec.  
20 = 20 sec.

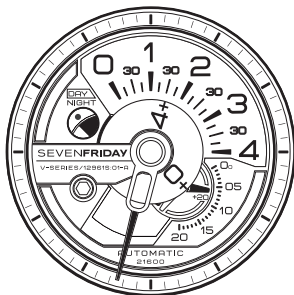


00 = 20 sec.  
05 = 25 sec.  
10 = 30 sec.  
15 = 35 sec.  
20 = 40 sec.



00 = 40 sec.  
05 = 45 sec.  
10 = 50 sec.  
15 = 55 sec.  
20 = 60 sec.

## EJEMPLO 1



5:32:26

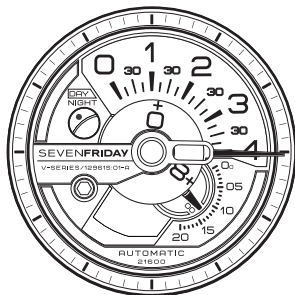
HORAS:  $4+1=$  5h

*(Indicador de día y noche en la zona final de la noche)*

MINUTOS: 32min

SEGUNDOS:  $20+06=$  26s

## EJEMPLO 2



13:15:13

HORAS:  $0+1=$  13h

*(Indicador de día y noche es en el área de día)*

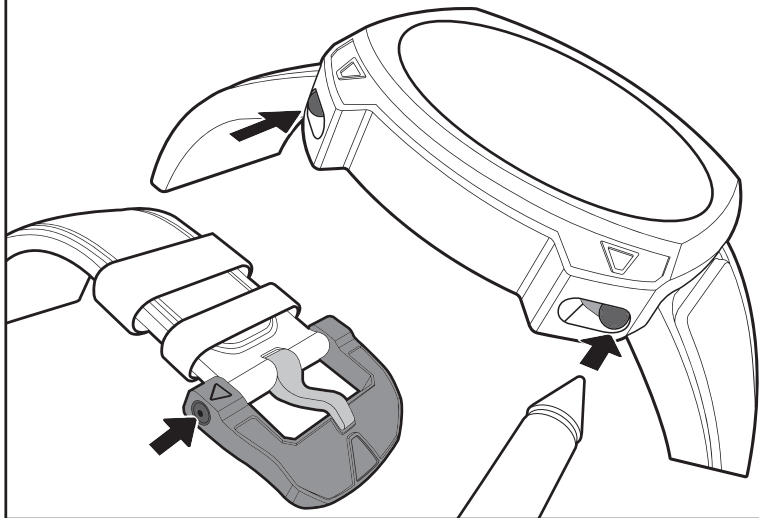
MINUTOS: 15min

SEGUNDOS:  $00+13=$  13s



**FSC**

«FAST STRAP CHANGER»

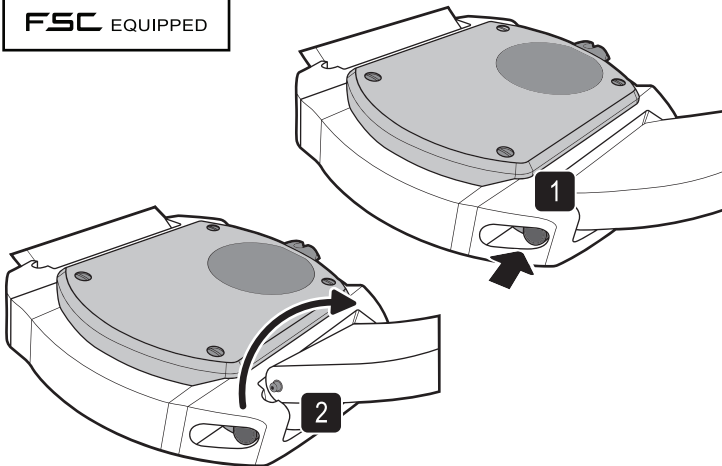


**ATENCIÓN:**

PARA EVITAR DAÑAR EL RELOJ, POR FAVOR, NO USAR OBJETOS PUNZANTES O AFILADOS. SE RECOMIENDA LA UTILIZACIÓN DE HERRAMIENTAS ESPECÍFICAS DE RELOJERÍA U OBJETOS DE PUNTA SUAVE Y REDONDEADA.

## EXTRAER BRAZALETE

**FSC** EQUIPPED



- 1 Presionar para liberar.
- 2 Liberar el brazalete de la ranura lateral.

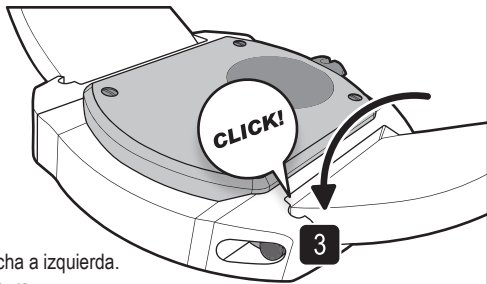
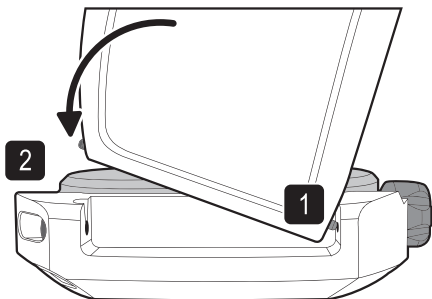


### ATENCIÓN

ASEGÚRESE DE ESTAR DEBIDAMENTE INSTALADO EN LUGAR ADECUADO PARA REALIZAR LA OPERACIÓN DE CAMBIO (ENCIMA DE UNA SUPERFICIE RÍGIDA Y PLANA).

## MONTAR BRAZALETE

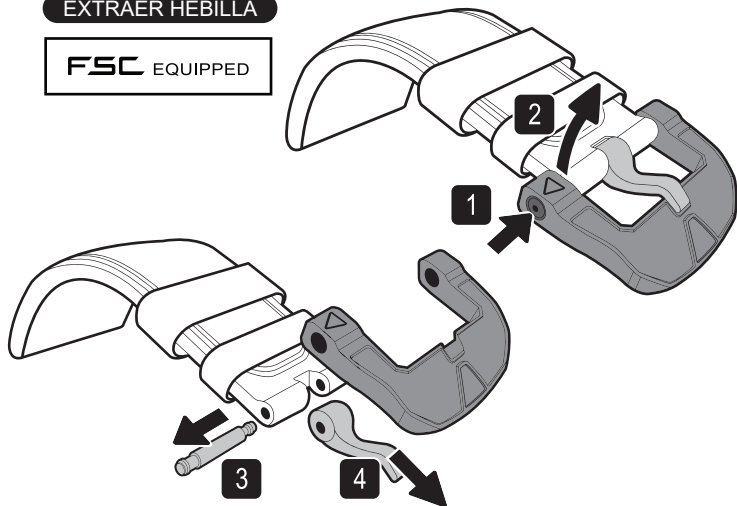
FSC EQUIPPED



- 1 Insertar el pasador de derecha a izquierda.
- 2 Insertar el pasador en la ranura.
- 3 Asegúrese de hacer el "CLICK" y que el brazalete está asegurado.

## EXTRAER HEBILLA

FSC EQUIPPED



**1** Presionar para liberar.

**2** Extraer la hebilla del brazalete.

**3** Extraer el pasador.

**4** Extraer el fijador.

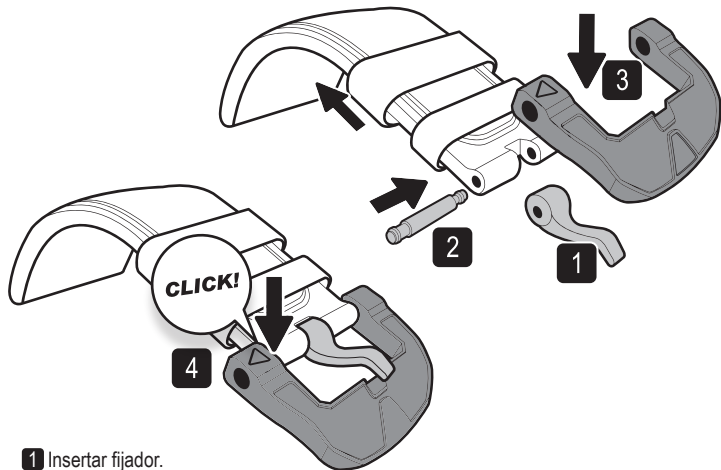


### ATENCIÓN

PARA EVITAR DAÑAR EL RELOJ, POR FAVOR, NO USAR OBJETOS PUNZANTES O AFILADOS. SE RECOMIENDA LA UTILIZACIÓN DE HERRAMIENTAS ESPECÍFICAS DE RELOJERÍA U OBJETOS DE PUNTA SUAVE Y REDONDEADA.

## MONTAR HEBILLA

FSC EQUIPPED



- 1 Insertar fijador.
- 2 Insertar pasador.
- 3 Insertar hebilla. Asegúrese que el pin queda por encima de la hebilla.
- 4 Asegúrese de hacer **"CLICK"** y que la hebilla que en la posición correcta.

PARA ASPECTOS LEGALES VISITA:

[www.sevenfriday.com/terms-warranty](http://www.sevenfriday.com/terms-warranty)

WWW.**SEVENFRIDAY**.COM

Todos los derechos reservados para SEVENFRIDAY®, salvo estipulado lo contrario, este manual no puede ser duplicado, publicado o modificado bajo ningún concepto.